

2) 気象経過(平成21年1月～12月 平年比は1971～2000年の平均値との比較)

【1月】 30日に宇都宮でうめの開花が観測された。(平年は2月19日、去年は2月22日)

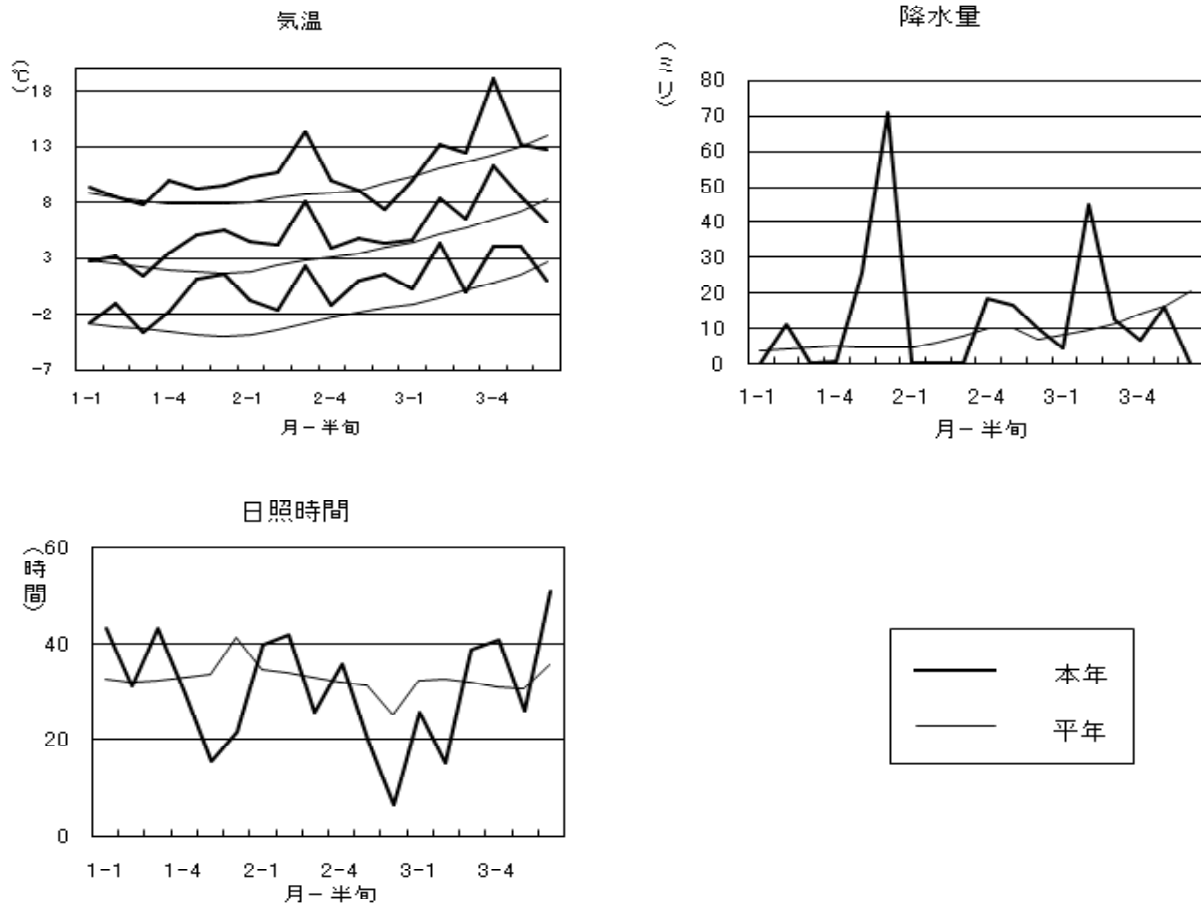
上旬：気温：平年並 降水量：多い 日照時間：多い
 中旬：気温：平年並 降水量：平年並 日照時間：多い
 下旬：気温：かなり高い 降水量：かなり多い 日照時間：かなり少ない
 (気温平年比：+1.5、降水量平年比：396%、日照時間平年比：90%)

【2月】 寒気の影響は小さく、気温は平年より高くなった。

上旬：気温：かなり高い 降水量：かなり少ない 日照時間：かなり多い
 中旬：気温：かなり高い 降水量：多い 日照時間：平年並
 下旬：気温：高い 降水量：多い 日照時間：かなり少ない
 (気温平年比：+2.1、降水量平年比：97%、日照時間平年比：89%)

【3月】 26日に宇都宮で桜が開花した。(平年は4月3日、去年は3月28日)

上旬：気温：高い 降水量：かなり多い 日照時間：かなり少ない
 中旬：気温：かなり高い 降水量：平年並 日照時間：多い
 下旬：気温：平年並 降水量：少ない 日照時間：多い
 (気温平年比：+1.4、降水量平年比：105%、日照時間平年比：102%)



【4月】 高気圧に覆われ晴れの日が多く、日照時間は多くなった。また、下旬には一時的に降水量がかなり多い日があった。

上旬：気温：かなり高い 降水量：少ない 日照時間：かなり多い
中旬：気温：かなり高い 降水量：多い 日照時間：平年並
下旬：気温：低い 降水量：かなり多い 日照時間：平年並
(気温平年比：+1.4 、降水量平年比：158 %、日照時間平年比：123 %)

【5月】 高気圧で覆われる日が少なく、降水量は多く、日照時間は少なくなった。

上旬：気温：かなり高い 降水量：少ない 日照時間：少ない
中旬：気温：かなり高い 降水量：少ない 日照時間：多い
下旬：気温：高い 降水量：多い 日照時間：かなり少ない
(気温平年比：+2.2 、降水量平年比：63 %、日照時間平年比：88 %)

【6月】 梅雨前線は日本の南まで南下して停滞したため、前線による天気への影響は小さかった。関東甲信地方の梅雨入りは6月10頃でした。(平年は6月8日頃、去年は5月29日頃)

上旬：気温：平年並 降水量：少ない 日照時間：かなり少ない
中旬：気温：平年並 降水量：平年並 日照時間：少ない
下旬：気温：かなり高い 降水量：平年並 日照時間：多い
(気温平年比：+1.1 、降水量平年比：69 %、日照時間平年比：82 %)

【7月】 梅雨前線や低気圧の影響で曇りや雨の日が多かった。降水量は平年より多く、日照時間は平年より少なかった。

上旬：気温：高い 降水量：多い 日照時間：少ない
中旬：気温：高い 降水量：少ない 日照時間：多い
下旬：気温：平年並 降水量：多い 日照時間：かなり少ない
(気温平年比：+1.2 、降水量平年比：110 %、日照時間平年比：61 %)

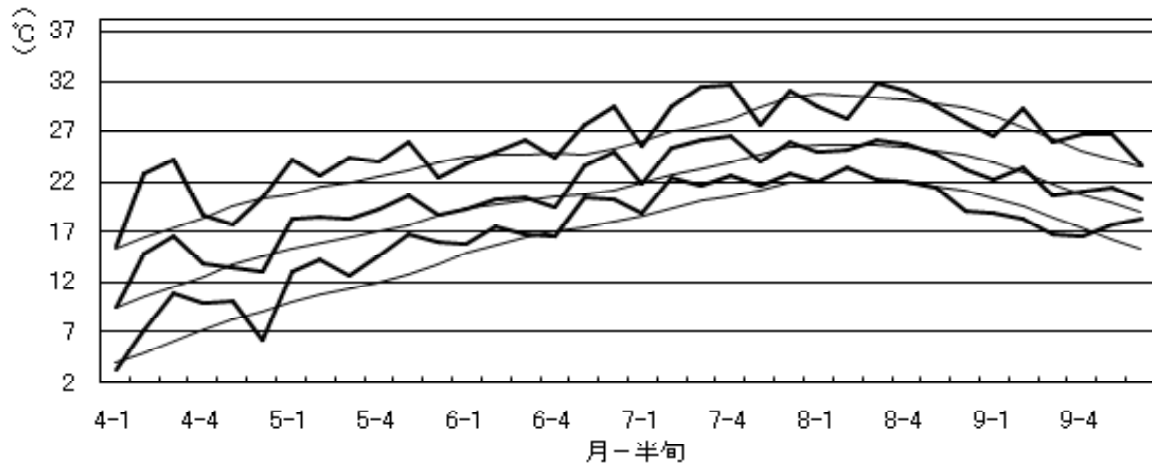
【8月】 前半は低気圧や前線の影響で曇り雨の日が多かったが、後半は高気圧に覆われ晴れの日が多くなった。

上旬：気温：平年並 降水量：多い 日照時間：かなり少ない
中旬：気温：平年並 降水量：かなり少ない 日照時間：平年並
下旬：気温：低い 降水量：平年並 日照時間：平年並
(気温平年比：-0.3 、降水量平年比：71 %、日照時間平年比：77 %)

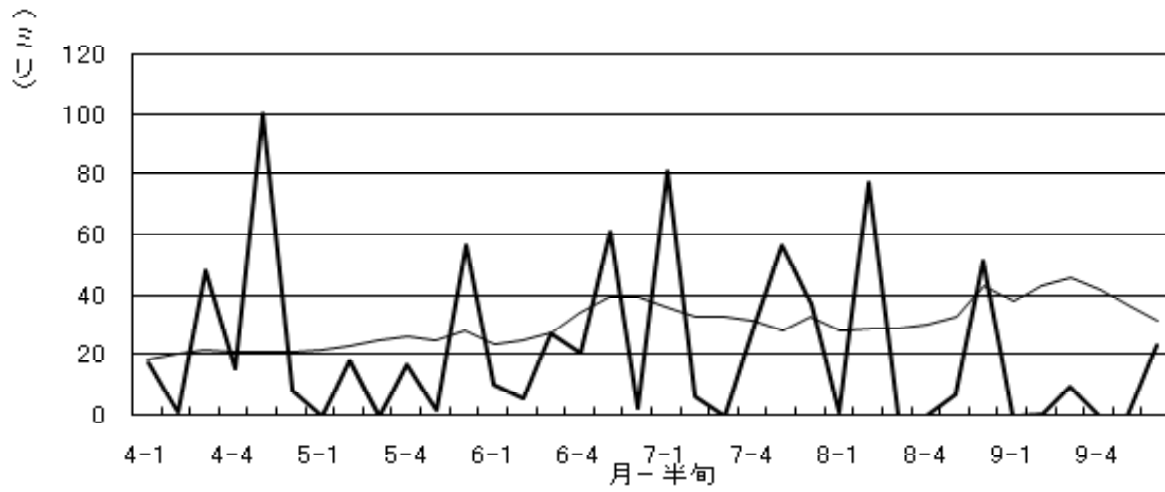
【9月】 気温は平年並、降水量は平年よりかなり少なく、日照時間は平年よりかなり多くなった。

上旬：気温：低い 降水量：かなり少ない 日照時間：多い
中旬：気温：平年並 降水量：かなり少ない 日照時間：多い
下旬：気温：かなり高い 降水量：少ない 日照時間：平年並
(気温平年比：+0.1 、降水量平年比：14 %、日照時間平年比：121 %)

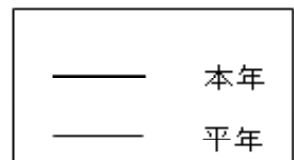
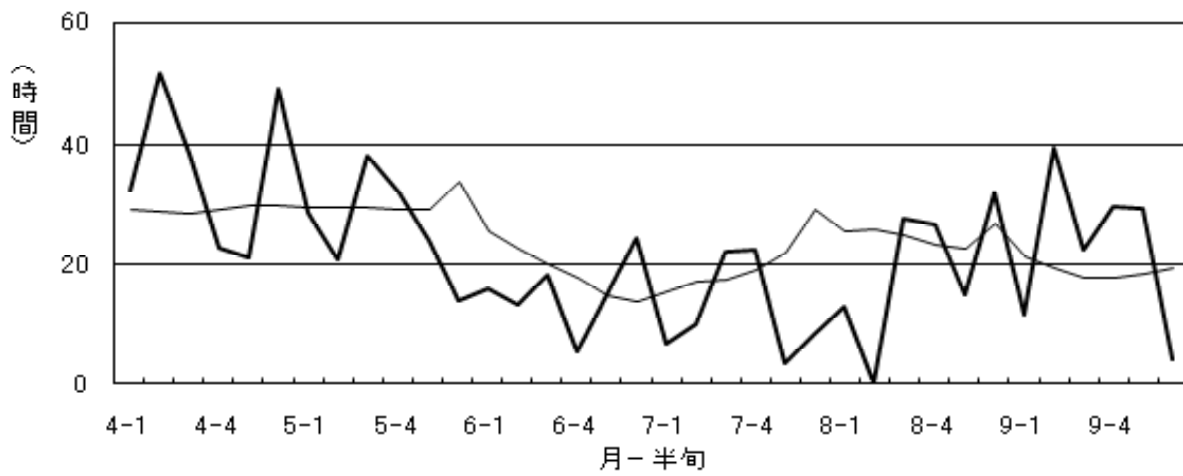
気温



降水量



日照時間



【10月】 前半は低気圧や前線の影響で曇りや雨の日が多かった。後半は高気圧に覆われ晴れの日が多くなった。

上旬：気温：平年並 降水量：かなり多い 日照時間：かなり少ない
 中旬：気温：平年並 降水量：少ない 日照時間：かなり多い
 下旬：気温：かなり高い 降水量：多い 日照時間：平年並
 (気温平年比：+0.9、降水量平年比：149%、日照時間平年比：109%)

【11月】 低気圧の影響で曇りや雨の日が多かった。天気が周期的に変わり、降水量が多く、日照時間少なかった。宇都宮の初霜は、11月3日(平年は10月28日)、初氷は11月4日(平年は11月2日)でした。

上旬：気温：平年並 降水量：平年並 日照時間：平年並
 中旬：気温：平年並 降水量：かなり多い 日照時間：かなり少ない
 下旬：気温：高い 降水量：平年並 日照時間：少ない
 (気温平年比：+1.2、降水量平年比：196%、日照時間平年比：77%)

【12月】 高気圧に覆われる日が多かったが、低気圧の影響で前半は降水量が多くなった。後半は冬型の気圧配置となり晴れの日が多かった。

上旬：気温：かなり高い 降水量：かなり多い 日照時間：平年並
 中旬：気温：高い 降水量：多い 日照時間：少ない
 下旬：気温：高い 降水量：少ない 日照時間：多い
 (気温平年比：+1.6、降水量平年比：180%、日照時間平年比：100%)

